

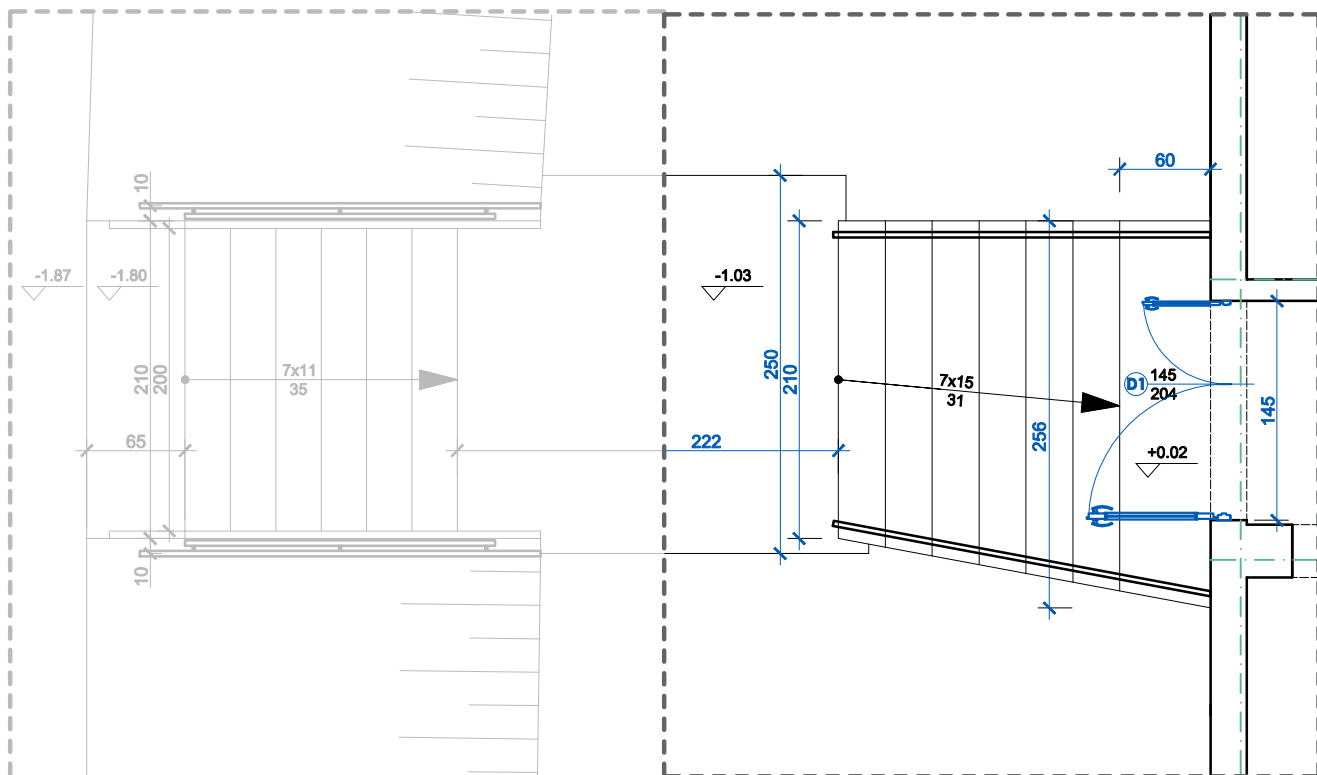
## SCHODY F

### stan istniejący (materiały):

- schody żelbetowe z widocznym lekkim pęknięciem,
- schody posiadają 2 stalowe balustrady.

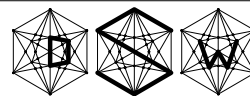
### przewidywane prace remontowe:

- oczyścić malować balustradę
- oczyścić schody; uzupełnić ubytki masą naprawczą do betonu; pokryć schody cienkowarstwową, renowacyjną, żywiczną masą do betonu, antypoślizgową, mrozoodporną.



#### DSW PROJEKT SP. Z O.O.

adres: ul. Św. Barbary 14/36, 41-516 Chorzów  
e-mail: dsw@dswprojekt.pl  
telefon: 736 249 068  
strona: dswprojekt.pl



TEMAT RYSUNKU:

TEMAT: TERMOMODERNIZACJA, PRZEBUDOWA I REMONT WRAZ Z PRZEBUDOWĄ INSTALACJI WEWN. GAZU BUDYNKU  
PLACÓWKI OŚWIATOWEJ- MIEJSKA SZKOŁA PODSTAWOWA NR 11 W PIEKARACH ŚLĄSKICH

OBIEKT:  
MIEJSKA SZKOŁA PODSTAWOWA NR 11 W PIEKARACH ŚLĄSKICH  
41-940 PIEKARY ŚLĄSKIE UL. ŚLĄSKA 8

INWESTOR:  
GMINA PIEKARY ŚLĄSKIE  
Z SIEDZIBĄ W PIEKARACH ŚLĄSKICH, 41-940 UL. BYTOMSKA 84

PROJEKTANCI:  
proj.główny branża architektonicznej MGR INŻ. ARCH. LESZEK FLICIŃSKI upr. nr 55/10/SŁOKK/II  
spr. branża architektonicznej MGR INŻ. ARCH. MARTA SMOŁKA upr. nr 20/SŁOKK/2016  
proj. branża konstrukcyjnej MGR INŻ. DOROTA SETLAK-WRÓBLEWICZ upr. nr SLK/2416/POOK/08  
spr. branża konstrukcyjnej MGR INŻ. JUSTYNA MROZEK upr. nr SLK/5945/PBKb/17

**SCHODY  
TERENOWE  
"F"**

FAZA:  
PROJEKT  
WYKONAWCZY

DATA:  
GRUDZIEŃ  
2023

SKALA:  
1:50

NR RYS.:  
**A-24**

NR STR.:  
1